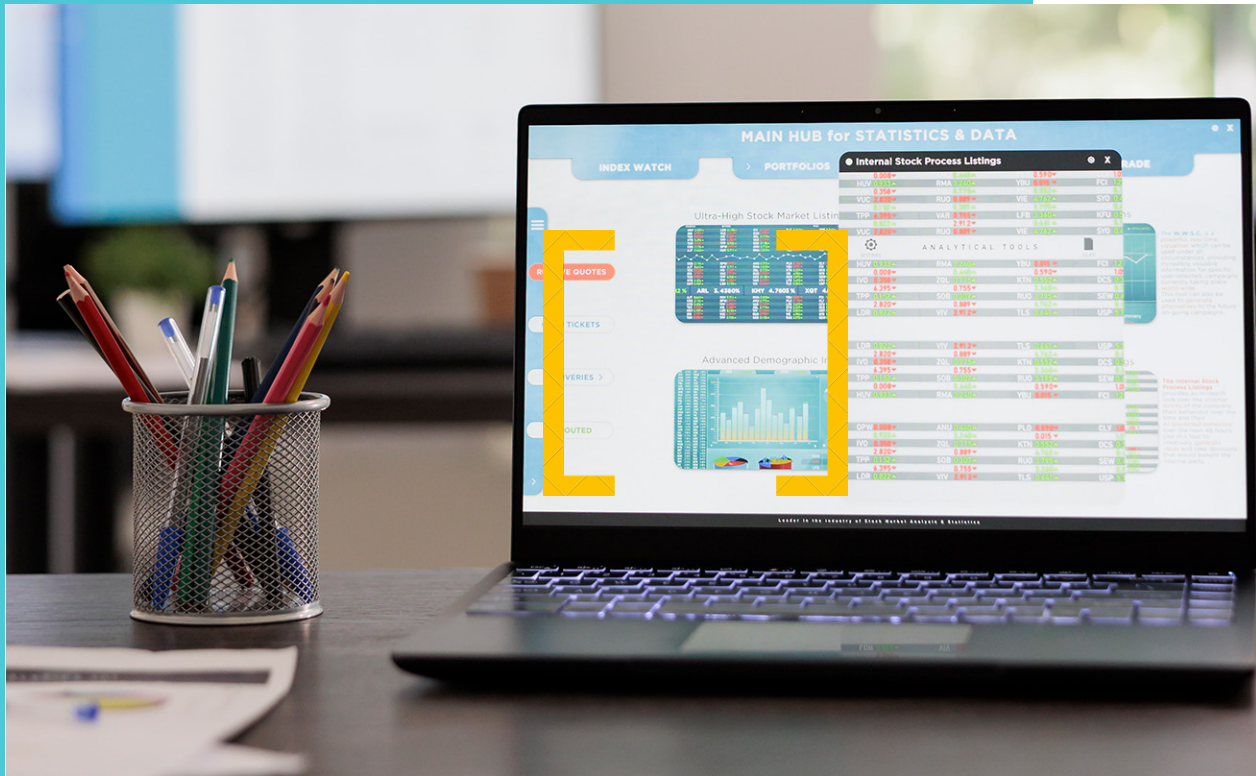


Excel avanzado para controllers: Analítica de datos con Power Pivot y Power Query



¿Por qué un curso específico de Excel avanzado para controllers?

Porque **Excel** es una **herramienta** fundamental de **trabajo** y es necesario aprovechar al **máximo** su **POTENCIAL**.

Porque podrás **conocer los mecanismos** más **avanzados** y sofisticados para gestionar más **volumen de información** en el **menor tiempo** posible y podrás **tomar decisiones basadas en datos concretos, mejorando la eficiencia y la precisión de tu trabajo**.

En este curso, se proporcionarán las habilidades prácticas y el conocimiento técnico para dominar Excel a un nivel avanzado, aprovechando al máximo las capacidades de Power Pivot y Power Query para mejorar tu eficacia como controller.

Aprende a analizar datos desde múltiples ángulos, a automatizar la recopilación y limpieza de datos y a generar informes automatizados y paneles de control interactivos.



23, 25, 27, 30 y 31
de octubre de 2023



De 09:30 a 12:30 h



15 h



325 €



PROGRAMA

INTRODUCCIÓN A EXCEL AVANZADO Y SU RELEVANCIA PARA LOS CONTROLLERS

- Revisión de los conceptos básicos y avanzados de Excel
- La importancia de Excel para los controllers

GESTIÓN DE DATOS FINANCIEROS Y OPERATIVOS CON EXCEL

- Conexión con bases de datos financieras en Excel
- Uso de funciones avanzadas para gestionar y analizar datos financieros

INTRODUCCIÓN A POWER QUERY Y POWER PIVOT

- Conceptos y uso de Power Query para importar y transformar datos
- Conceptos y uso de Power Pivot para el análisis de datos y la creación de modelos de datos

APLICACIÓN DE POWER QUERY EN EL CONTROL FINANCIERO

- Importación y limpieza de datos financieros con Power Query
- Transformación de datos para su análisis

APLICACIÓN DE POWER PIVOT EN EL CONTROL FINANCIERO

- Creación de modelos de datos para análisis financieros
- Uso de las funciones DAX para análisis avanzados

CREACIÓN DE INFORMES Y DASHBOARDS FINANCIEROS

- Diseño de informes financieros con Power Pivot
- Creación de paneles de control con indicadores clave de rendimiento (KPIs) financieros
- Automatización de informes y dashboards

CONSEJOS Y RECOMENDACIONES FINALES DE EXCEL AVANZADO, POWER QUERY Y POWER PIVOT EN EL CONTROL FINANCIERO

- Técnicas avanzadas para la automatización y optimización de tareas
- Seguridad y protección de datos
- Preguntas y respuestas



OBJETIVOS

- Adquirir y consolidar habilidades en el uso de Excel avanzado, Power Pivot y Power Query para la gestión y análisis de datos financieros.
- Entender cómo las funciones avanzadas de Excel pueden ser aplicadas específicamente para optimizar los procesos de control y supervisión financiera.
- Desarrollar la capacidad para generar informes automatizados y paneles de control efectivos para supervisar indicadores clave de rendimiento (KPIs) financieros y operativos.

METODOLOGÍA

El curso está basado en una metodología práctica y participativa, con una combinación de teoría, casos prácticos y ejemplos, que permitirá a los participantes aplicar los conocimientos adquiridos en situaciones reales. Los alumnos tendrán acceso a material didáctico y ejercicios prácticos, y contarán con la guía y asesoría de un instructor experto en Excel avanzado.

DIRIGIDO A

- Profesionales que trabajan como controllers y que desean profundizar sus habilidades en Excel, Power Pivot y Power Query para el análisis de datos. También es de interés para cualquier persona que quiera mejorar su conocimiento sobre la gestión de datos en Excel y su aplicación en el ámbito del control financiero.

NOTA ¿Qué necesitas para participar en el Webinar?

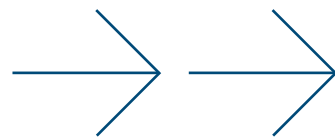
- Ordenador conectado a Internet.
- Tener instalado Excel de escritorio, a partir de la versión 2016.
- Altavoces para poder escuchar, y recomendable webcam para vernos.
- Micrófono para poder hablar. En caso de no contar con micrófono, puedes participar a través del chat de la plataforma.

DESCUENTOS

- Socios FEUGA (Fundadores y de número): 25%
- Socios adheridos y empresas del CEDE FEUGA: 20%
- Clientes FEUGA de becas y de formación que hayan realizado 5 cursos o más en los últimos 3 años: 15%
- Becarios FEUGA: 15%
- Inscripción anticipada (hasta 15 días antes de la fecha de inicio): 10%
- Volumen de inscripciones: 15% segunda inscripción y sucesivas para el mismo curso de la misma empresa.
- **Formación susceptible de bonificar.** Cuando se confirme el curso, te enviaremos todos los datos que necesitas para realizar la gestión de la bonificación.



DOCENTE
Nacho Lapuente



Formador especializado en nuevas tecnologías como *Big Data*, Análisis de Datos, Inteligencia Artificial y *Business Intelligence*, entre otras, impartiendo tanto en empresas privadas como en instituciones educativas y en administraciones públicas.

Actualmente también es desarrollador de herramientas de software a medida ERP-CRM y de herramientas de asistencia técnica de sistemas de producción.

Titulado en Ingeniería Técnica Industrial por la Universidad de Zaragoza y Máster Microsoft en Microinformática.